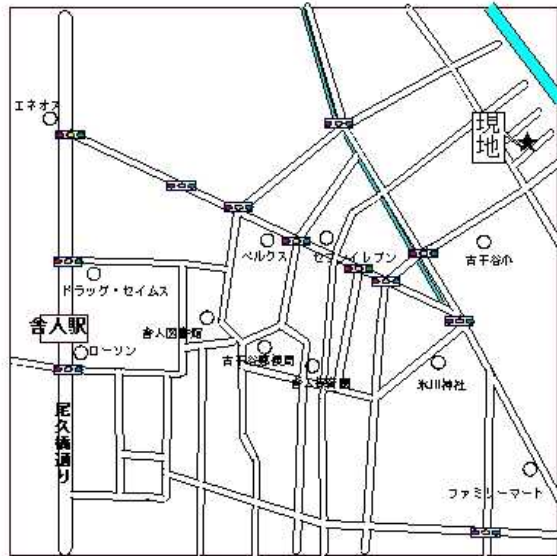


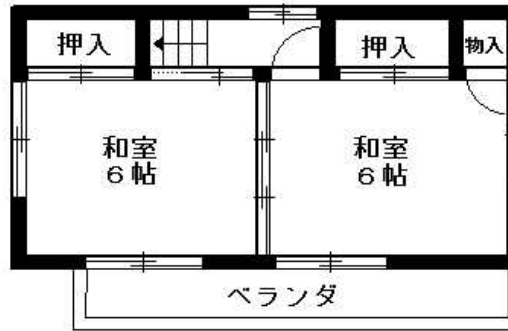
上物付売地

◎日暮里舎人ライナー線舎人駅

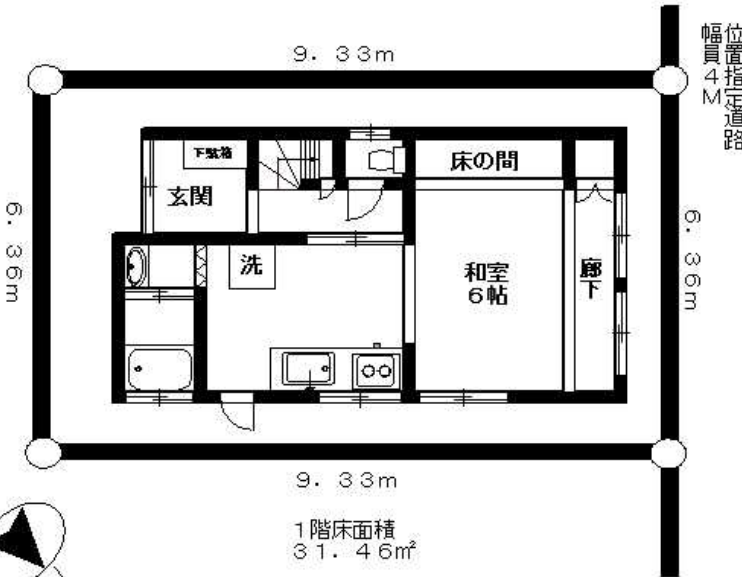
☆建物は、リフォームが必要です



図面と現況に相違がある場合は、現況を優先します。



2階床面積
23.18㎡



1階床面積
31.46㎡

位置指定道路
幅員4M

物件種目	上物付売地		
最適用途	住宅		
最寄駅	舎人駅		
土地面積	59 ㎡(17.84 坪)	他に 私道面積	5.36 ㎡
価格	1,280万円	3.3㎡ 単価	約71万円
物件所在地	足立区古千谷本町三丁目12番7		
交通	日暮里舎人ライナー線 舎人駅 最寄駅よりの距離 徒歩12分		
土地権利	所有権	地目	宅地
都市計画	市街化区域	用途地域	第一種低層住居専用地域
建ぺい率	50%	容積率	150%
他の法令上の制限	準防火・第二種高度・日影規制・絶対高さ制限12M		
引渡条件	現況渡し		
現況	上物有り	引渡日	即可
接道状況	道路幅員	北:4M	
	間口	約6.36m	
設備	公共上下水道・東京電力・プロパンガス		
備考	都市計画法第53条区域 舎人古千谷本町地区 地区計画 建物(登記簿謄本) 木造重給鉄半鋼板葺2階建 昭和47年11月8日新築 1階31.46㎡ 2階23.18㎡ 建ぺい率オーバー		



株式会社

<http://www.e-iarai.com>

国土交通大臣(11)2556号

株式会社新井商事不動産社

arai1@arai-shoji.co.jp

〒121-0061 東京都足立区花畑3丁目1番1号

☎ 03-3885-2401

FAX: 03-3884-4721

本社
竹ノ塚店
六町駅前営業所

南花畑営業所
六町営業所
八潮営業所

取引態様 専任
手数料 分かれ